

NEXTECH Plus[®]

Sistema telefonico IP per piccole e medie imprese



Nextech Plus è il sistema telefonico IP integrato ideale per le piccole e medie imprese fino a 100 utenti e per le loro sedi remote (filiali, telelavoro, ecc.). Utilizzando la tecnologia IP, Nextech Plus sfrutta la rete dati aziendale anche per la telefonia, abbattendo così i costi di infrastruttura e di traffico telefonico.

Inoltre, grazie alle molte schede di espansione opzionali, è possibile collegare a Nextech Plus eventuali apparecchi telefonici analogici preesistenti recuperando gli investimenti fatti in precedenza, o addirittura installare fino a quattro porte GSM/UMTS (opzionali) che permettono di ridurre i costi delle chiamate verso i cellulari.

Durante l'uso, Nextech Plus si ripaga giorno per giorno grazie ai molti risparmi consentiti dalle sue tecnologie.

CARATTERISTICHE TECNICHE DI NEXTECH PLUS

GENERALI

Numero utenti	fino a 100
Chiamate simultanee	fino a 22
Voice mail	4000 minuti (66 ore di registrazione)
Indicatori LED	rosso per FXO, verde per FXS, arancione per BRI

CONNETTIVITÀ

Interfacce	fino a 16 porte analogiche (otto schede FXO e/o FXS)
	fino a 8 porte BRI (quattro schede 2BRI)
	fino a 4 porte GSM/UMTS (quattro schede GSM/UMTS)
Porte LAN:	1 (10/100 Mbps)
Porte WAN	1 (10/100 Mbps)
Protocollo VoIP	SIP (RFC3261), IAX2

PROTOCOLLI, SEGNALAZIONI E CODEC

Protocolli di trasporto	UDP, TCP, TLS, SRTP
Protocolli di rete	PPPoE, Client DHCP, IP statico, server DHCP, VLAN, DDNS
Segnalazione DTMF	RFC2833, SIP INFO, in banda
Codec	G.711 legge A/u, G.722, G.726, G.729 A, GSM, Speex, ADPCM, H261, H263, H263p, H264, MPEG4

MEMORIA

Flash interna	512 MB
RAM interna	128 MB

FISICHE/ALIMENTAZIONE

Dimensioni (LxPxA)	280 x 175 x 33 mm
Peso	circa 0,7 kg
Alimentazione	da 100 a 240 V _{CA} / 50-60 Hz (12 V _{CC} - 5 A)

AMBIENTALI

Temperatura operativa:	da 0 a 40 °C (da 32 a 122 °F)
Temperatura magazzino	da -20 a 65 °C (da 4 a 149 °F)
Umidità relativa	da 10 a 90 % non condensante

Le specifiche sono soggette a variazioni senza preavviso e si riferiscono all'attuale revisione firmware. Alcune caratteristiche sono ottenibili tramite schede opzionali (vedere a tergo). L'immagine soprastante mostra Nextech Plus dotato di tutte le schede GSM/UMTS opzionali. Tutti i marchi appartengono ai rispettivi proprietari. S.E. e O.

FUNZIONI PRINCIPALI

FUNZIONI E SERVIZI DI SISTEMA

IVR – 16 livelli (operatore automatico ad albero, OPA)
Fax to Mail
Voice mail – 4.000 minuti (66 ore di registrazione)
Voice mail to mail
SMS su mail e mail su SMS
Riconoscimento fax
Quattro modalità di gestione (giorno, notte pausa e festivo)
Interconnessioni tra sedi (Trunk VoIP)
DISA
CDR - documentazione addebiti integrata.
Autoprovisioning telefoni SIP (certificati con provisioning)
ACD – accodamento chiamate
T38 su fax VoIP
VPN – con Open VPN
Mobility extension
Messaggi Personalizzati
Musica personalizzata
Blacklist
ARS/LCR instradamento chiamate
Firewall
QoS
Suoneria su Gruppi totali o sequenziali
Instradamento in base a ID
Backup automatico / Backup su server esterno
Aggiornamento via web

SERVIZI ATTIVABILI DA INTERNO

Registrazione chiamata
Conferenza (con possibilità di esclusione e rientro)
Attesa
Trasferita interna ed esterna, forzata o con offerta
Parcheggio
Deviazioni
Suoneria differenziata
Paging
Non disturbare
Gestione interno via WEB
Risposta per assente

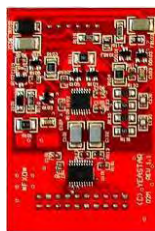
SCHEDE DI ESPANSIONE E COMPATIBILITÀ

La connettività di Nextech Plus può essere espansa tramite le schede sotto elencate.



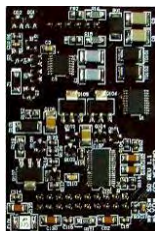
2FXS

Per il collegamento di due interni analogici (es. Tel e Fax).



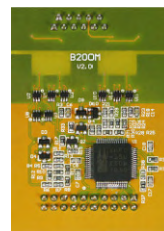
2FXO

Per il collegamento di due linee urbane analogiche (RTG).



1FXO-1FXS

Scheda mista: un collegamento per linea urbana analogica (RTG) e un interno analogico (Tel/Fax).



2BRI

Per il collegamento fino a due linee BRI ISDN.



GSM/UMTS

Linea virtuale GSM/UMTS con alloggiamento SIM del proprio provider (TIM, 3, Vodafone o Wind). Completa di antenna.

È possibile installare fino a otto schede, sia dello stesso tipo che miste, a eccezione della scheda GSM/UMTS (massimo quattro schede). Tutte le schede possono essere utilizzate anche sul sistema telefonico Nextech One a eccezione della scheda GSM/UMTS.

Nextech Plus è coperto da ben tre anni di garanzia con assistenza e supporto gratuiti. Qualità, affidabilità, flessibilità, sicurezza e tutta l'esperienza che solo Nextech, leader di settore da oltre 15 anni, vi può dare.



TIMBRO RIVENDITORE

Nextech Srl
 Via Lombardi, 25 Pieve Emanuele (MI)
 Tel./fax 02 87187252
 email: staff@nextechitalia.net
www.nextechitalia.net
 P.I. 07638870969